

PROTOCOLE de déconfinement VERLINGHEM



SOMMAIRE

Préambule.

1) A la maison.

- 1.1) Apprendre les gestes barrière
- 1.2) Prendre la température
- 1.3) Passage aux toilettes et lavage des mains

2) Nettoyage/désinfection des locaux.

- 2.1) Aération des locaux
- 2.2) Nettoyage des classes
- 2.3) Nettoyage des toilettes
- 2.4) Nettoyage parties communes

3) Accueil des élèves.

- 3.1) Garderie/Etude
- 3.2) Accueil le matin
- 3.3) Pause méridienne
- 3.4) Retour maison

4) En classe.

- 4.1) Distanciation sociale
- 4.2) Appliquer les gestes barrière

5) En récréation.

- 5.1) Circulation des élèves
- 5.2) Consigne de récréation

6) Le restaurant scolaire.

- 5.1) Circulation des élèves.
- 5.2) La restauration.
- 5.3) La récréation.

6) Gestion d'un cas suspect.

PREAMBULE.

Dans le cadre de la stratégie de déconfinement, le gouvernement a décidé d'ouvrir les écoles, progressivement, à partir du mardi 12 mai 2020 et dans le strict respect des prescriptions émises par les autorités sanitaires.

Ce présent protocole peut-être soumis à des modifications selon des nouvelles directives du gouvernement ou des difficultés rencontrées dans sa mise en œuvre.

Ce protocole repose sur 5 fondamentaux:

- Le maintien de la distanciation physique
- L'application des gestes barrière
- La limitation du brassage des élèves
- Le nettoyage et la désinfection des locaux et matériels
- La formation, l'information et la communication

La réussite de ce protocole entraine une parfaite adéquation entre les parents, les élèves, l'équipe pédagogique et la Municipalité.

Sachez que Monsieur le Maire et moi-même faisons le maximum, avec les moyens et les prérogatives qui sont les nôtres, pour accueillir vos enfants dans les meilleures conditions sanitaires possibles.

1. A LA MAISON.

1.1) Apprendre les gestes barrière

Chaque parent doit informer son enfant sur les gestes barrière.

<https://www.gouvernement.fr/partage/11432-coronavirus-les-gestes-barrieres>

<https://www.youtube.com/watch?v=HUNP81Go6IQ>

1.2) Prendre la température

Chaque parent est invité à prendre la température de son enfant avant le départ pour l'école. En cas de symptôme ou de fièvre (37.8°C ou plus), votre enfant ne doit pas se rendre à l'école et vous devez prévenir le directeur.

1.3) Passage aux toilettes et lavage des mains

Chaque élève devra passer aux toilettes à la maison avant de partir à l'école et se laver les mains au savon.

Le lavage des mains devra se faire également dès le retour à la maison.

2. NETTOYAGE/DESINFECTION DES LOCAUX

2.1) Aération des locaux.

Chaque salle accueillant des élèves sera aérée le matin de 8h30 à 8h45, pendant les récréations du matin et de l'après-midi, pendant la pause méridienne et à 16h30.

2.2) Nettoyage des classes.

Toutes les classes seront nettoyées et désinfectées le soir après les cours.

2.3) Nettoyage des toilettes.

Tous les toilettes seront nettoyés et désinfectés pendant les récréations et après la pause méridienne.

2.4) Nettoyage des parties communes.

Toutes les parties communes seront nettoyées et désinfectées le soir après les cours.

3. ACCUEIL DES ELEVES.

Les enfants de personnels soignants seront prioritaires pour l'accès à l'école.

Le respect des horaires sera primordial pour éviter les engorgements à l'entrée.

Tous les parents doivent accompagner leur enfant jusqu'à la porte de la classe (ou du couloir) sans entrer dans les locaux de l'école. Tout adulte entrant dans la cour de l'école devra **obligatoirement** porter un masque.

Les enfants devront systématiquement utiliser une solution hydroalcoolique avant de pénétrer dans l'école.

3.1) Garderie/Etude.

La garderie et l'étude se feront sur réservation la semaine précédente.

La garderie commencera à 7h30 et finira à 18h30.

L'étude se fera de 16h30 à 17h30 dans la classe de Mme DE SOUTER.

3.2) Accueil le matin à l'école. *(Cf plan de l'école n°1 et 2)*

Les horaires de classe sont modifiés afin de limiter le brassage de groupes.

Les GSa et les CP seront accueillis de 8h45 à 9h00.

Les GSb et les CM2 seront accueillis de 9h00 à 9h15.

3.3) La pause méridienne. *(Cf plan de l'école n°3 et 4)*

Le retour à la maison le midi se fera de 11h15 à 11h30.

La cantine commencera à 11h30 jusqu'à 13h00.

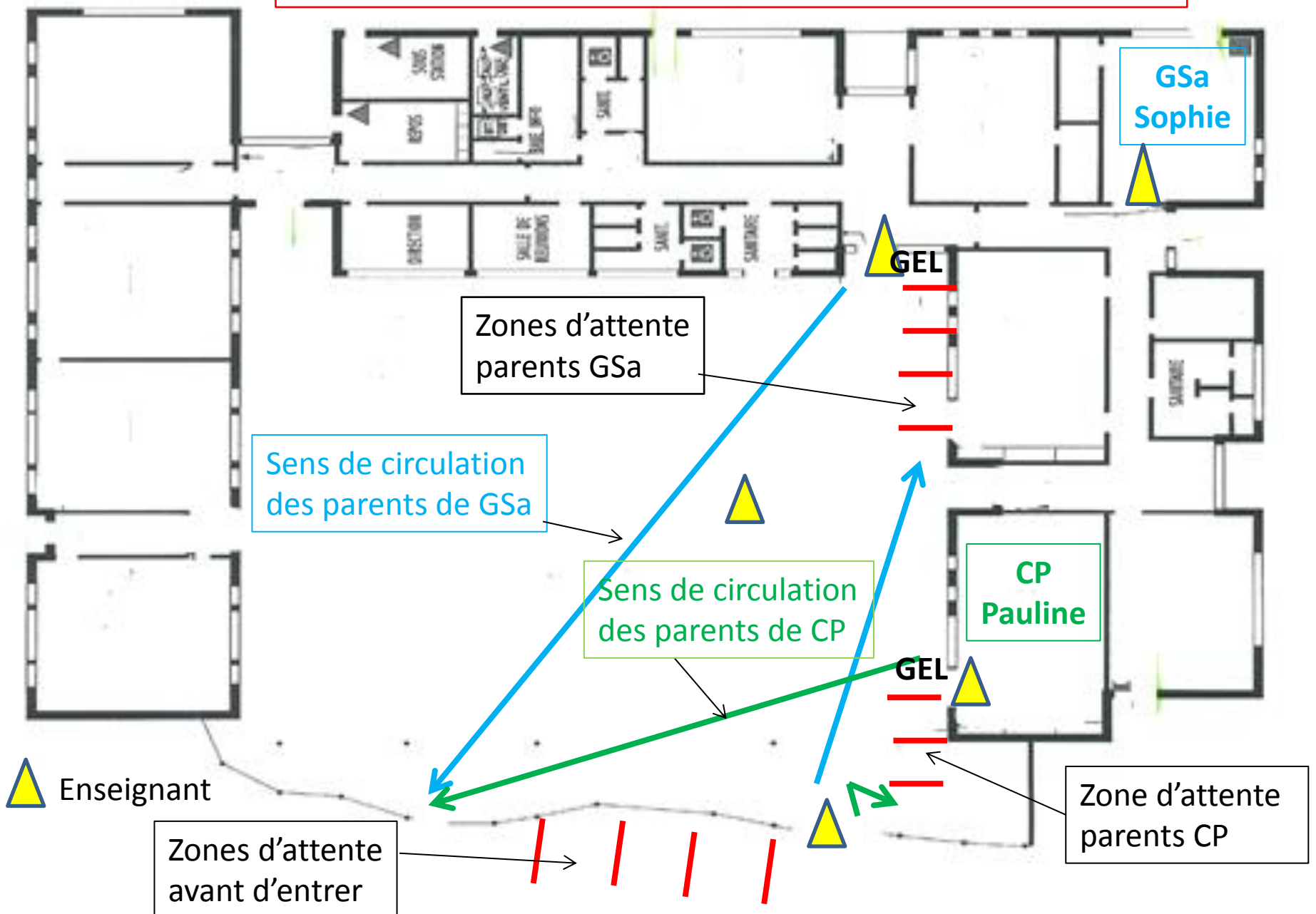
L'accueil de l'après-midi se fera de 13h00 à 13h15.

3.3) Retour à la maison. *(Cf plan de l'école n°5 et 6)*

La sortie des GSa et des CP se fera de 16h00 à 16h15.

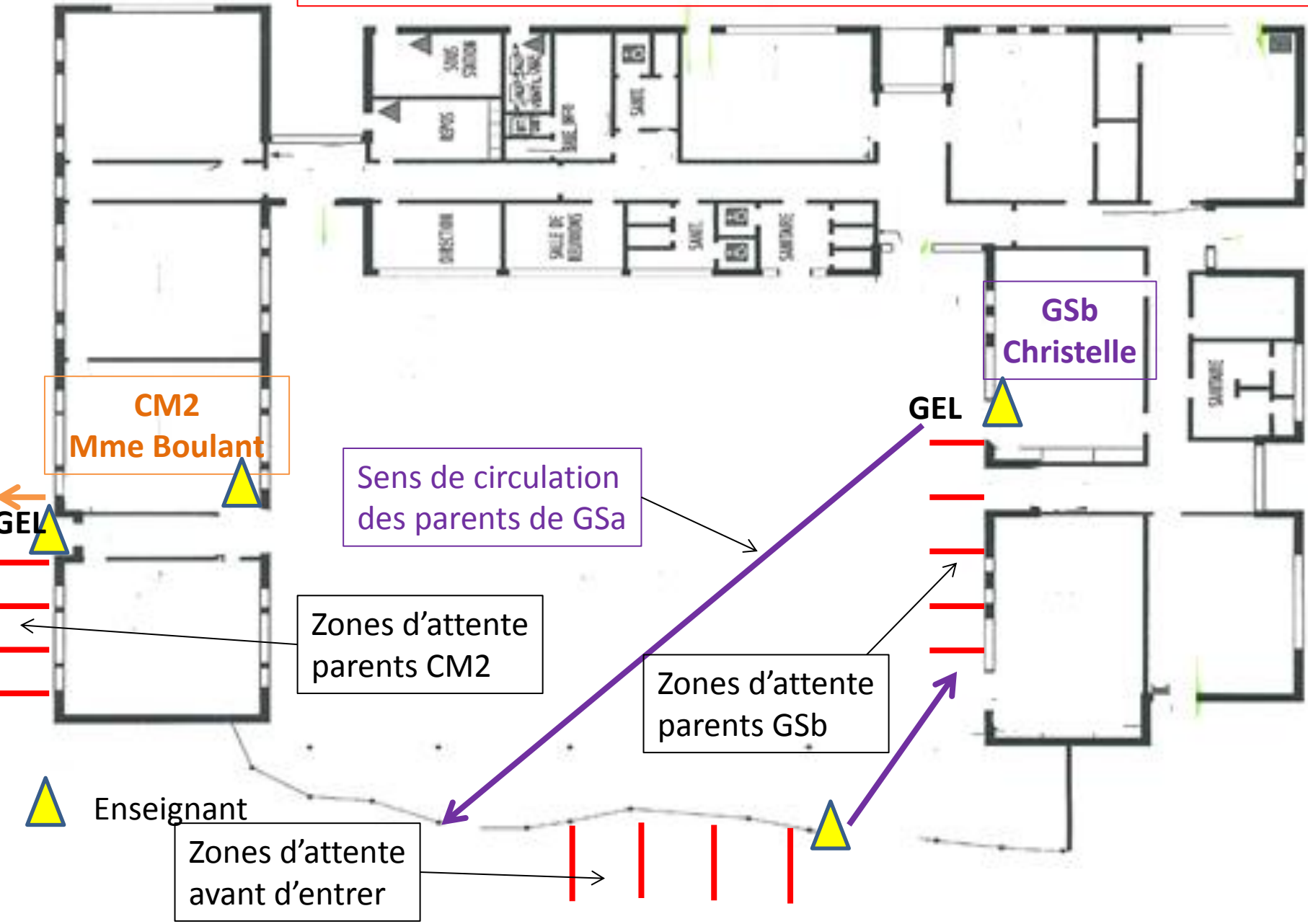
La sortie des GSb et des CM2 se fera de 16h15 à 16h30.

Mardi 12 mai Accueil 8h45-9h00 GSa-CP



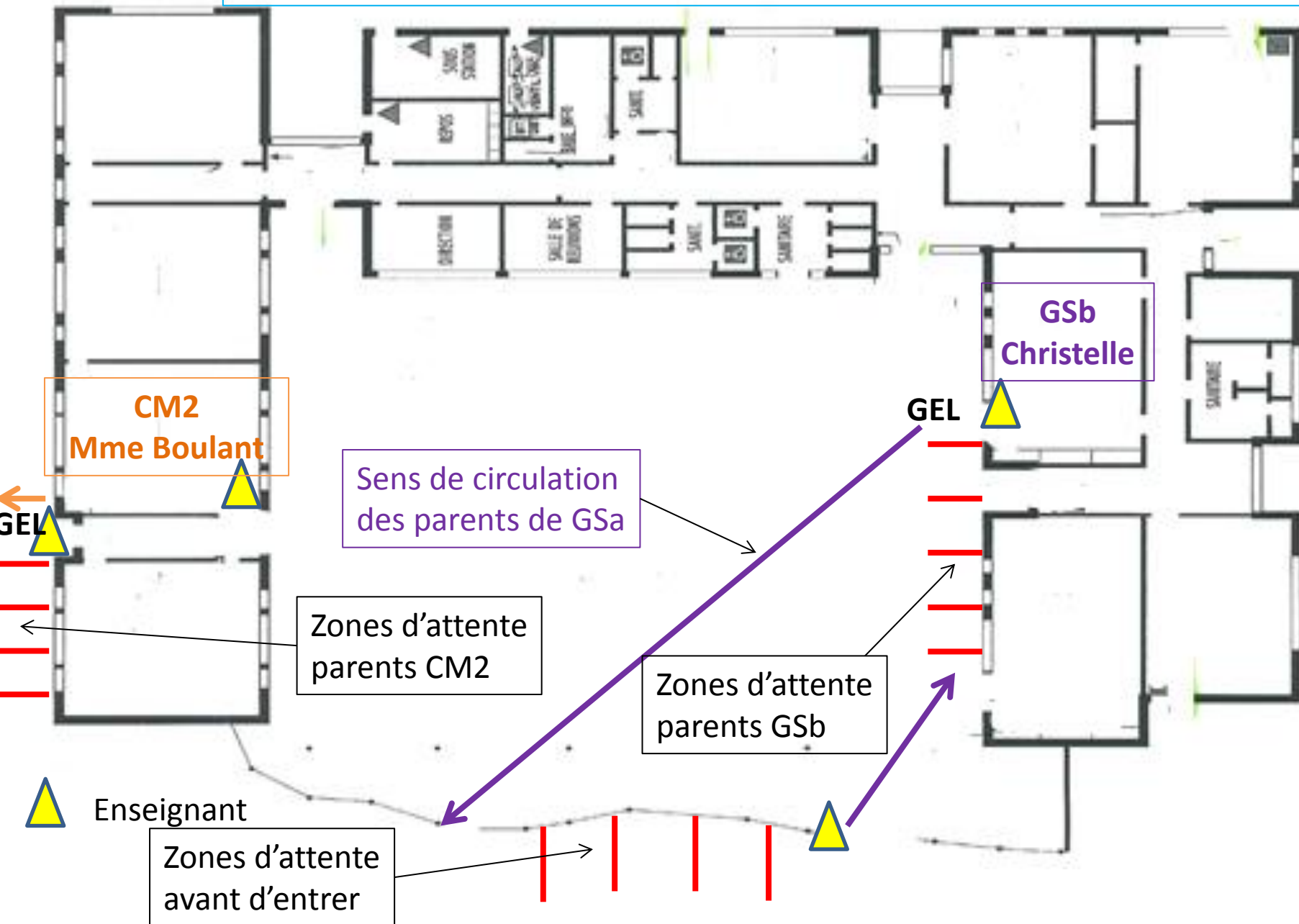
Mardi 12 mai Accueil 9h00-9h15 GSb-CM2

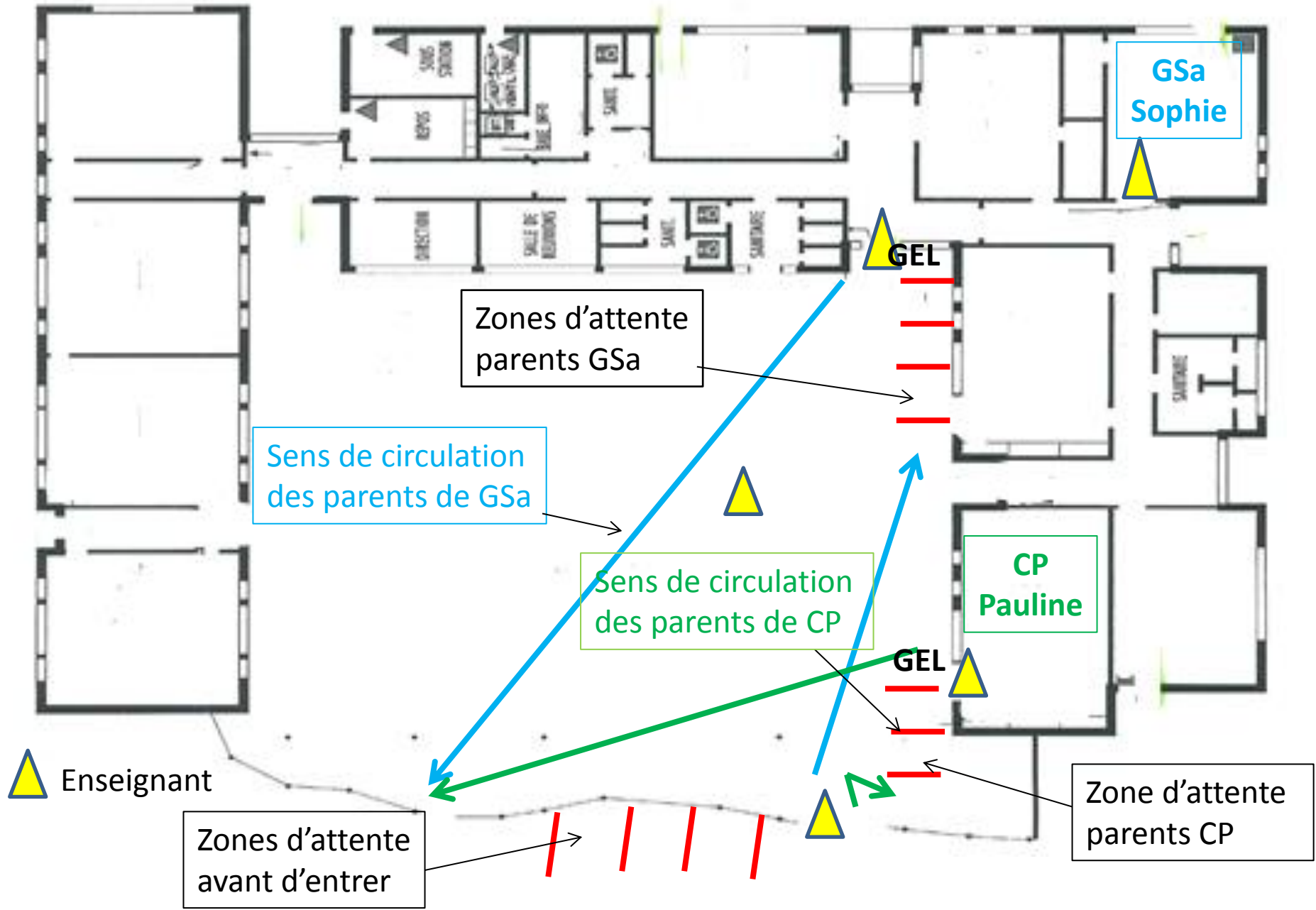
Plan n°2

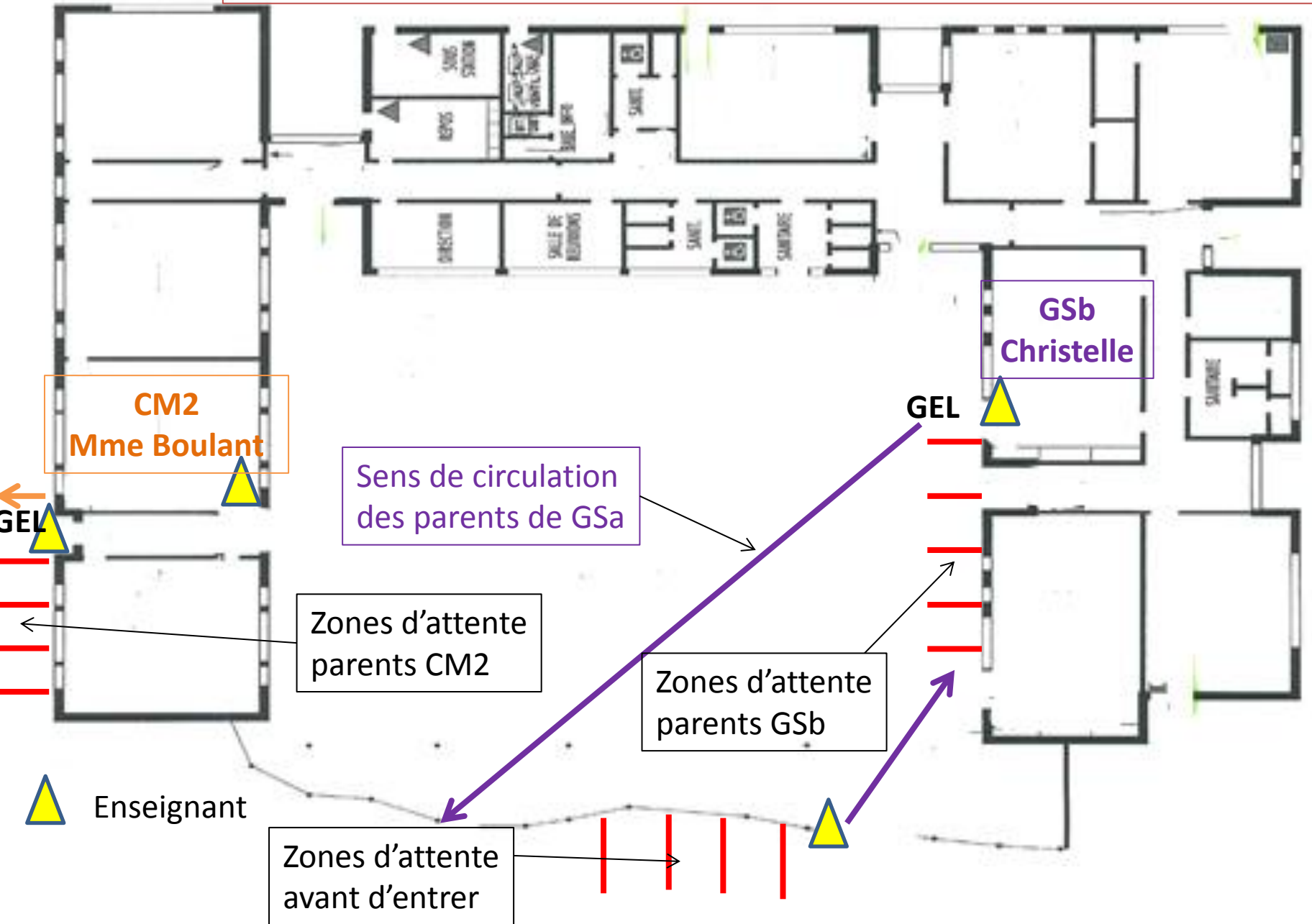


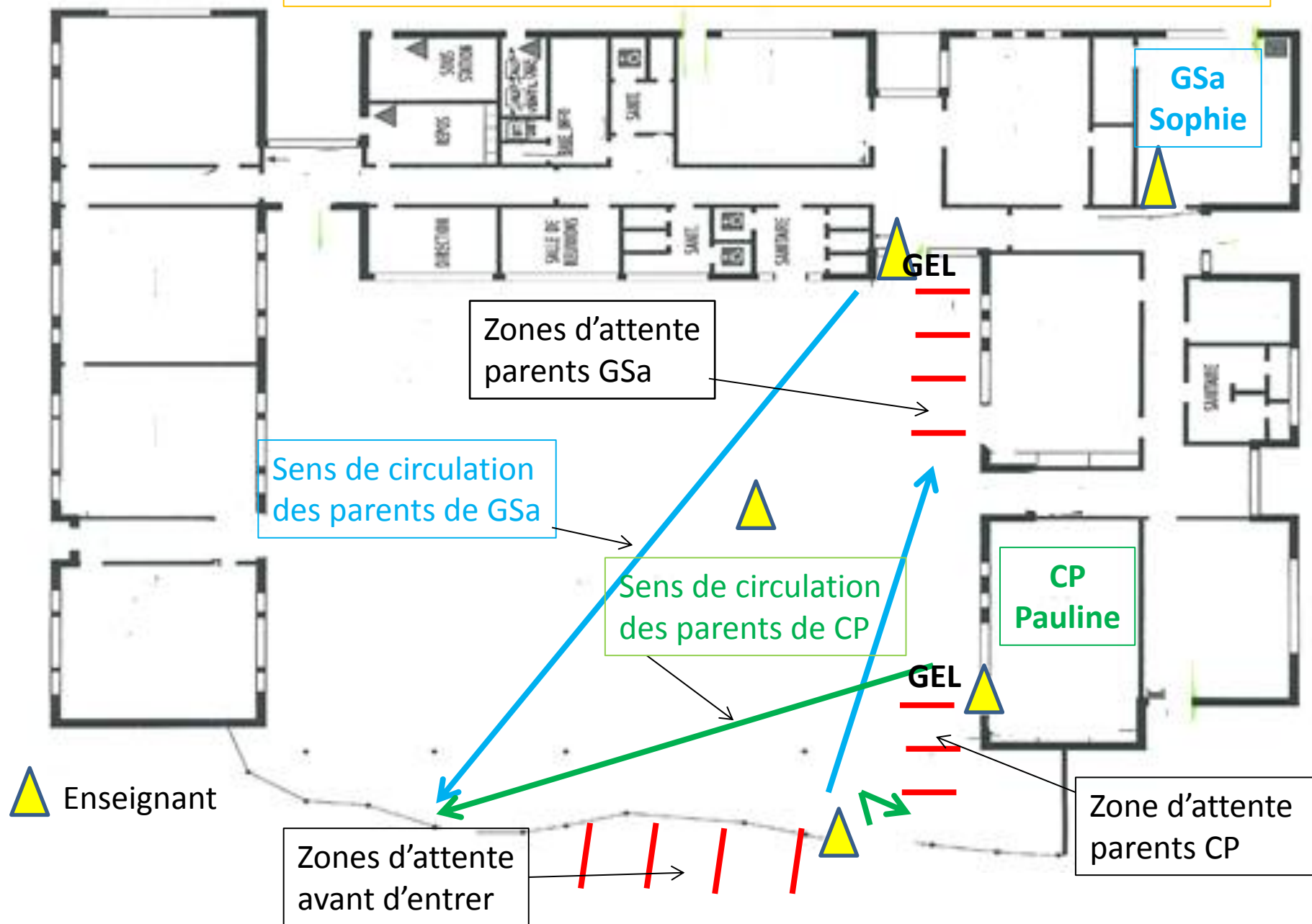
Plan n°4

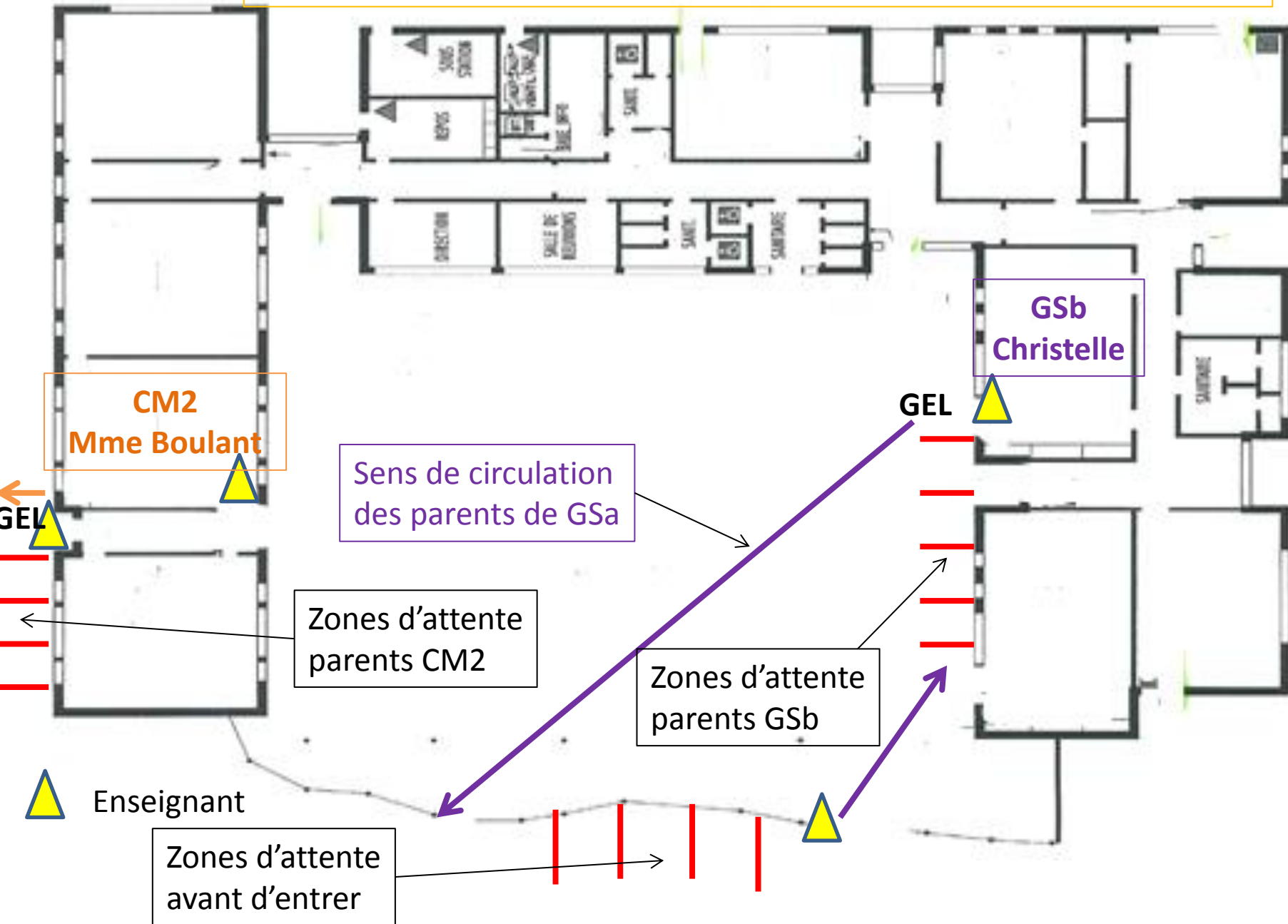
Mardi 12 mai Sortie Midi 11h15-11h30 GSb-CM2











4. EN CLASSE.

4.1) Distanciation sociale.

Chaque élève sera à une distance d'1 m minimum de son plus proche voisin.

Les élèves ne pourront pas se lever quand ils veulent et comme ils veulent.

Un sens de circulation sera mis en place au sein de la classe.

L'entrée et la sortie de classe (le matin, lors des récréations, le midi et le soir) se feront de manière individuelle.

4.2) Application des gestes barrière.

Les porte-manteaux seront condamnés et les élèves poseront leur manteau sur le dossier de leur chaise.

Chaque élève aura son matériel personnel qui restera sur sa table toute la journée. Il n'y aura pas de prêt de matériel entre élèves. Si les élèves utilisent le matériel de la classe celui-ci sera désinfecté avant remise en service.

Chaque élève aura sa boîte de mouchoirs personnelle et devra jeter son mouchoir à la poubelle.

Les enseignants ne toucheront pas les cahiers des élèves. Les photocopies seront effectuées et distribuées avec les gestes barrière.

Les portes des classes et d'accès aux toilettes resteront ouvertes.

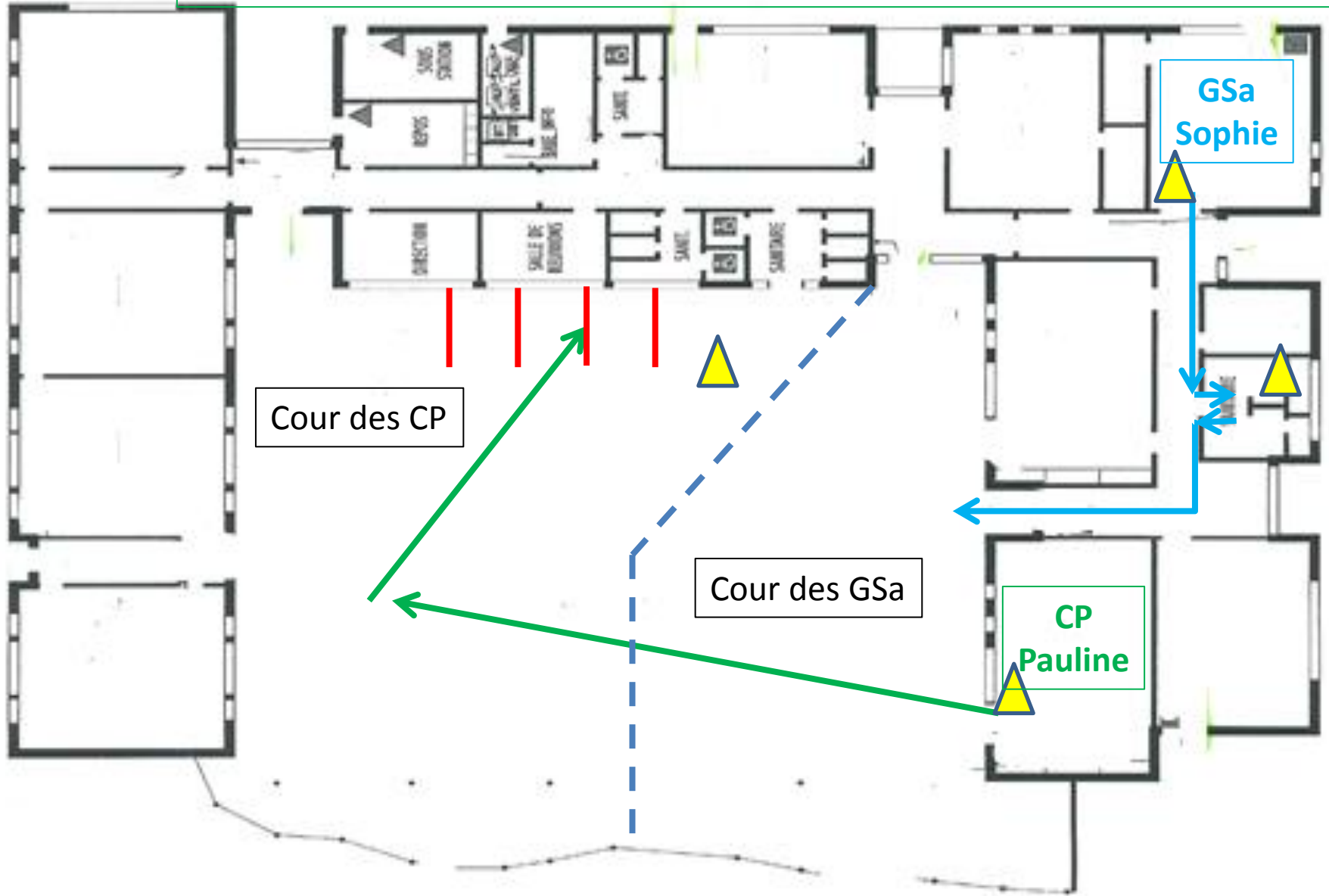
5. EN RECREATION.

5.1) Circulation des élèves. *(Cf Plan n°7 et 8)*

Il y aura 2 récréations différentes. La cour sera divisée en 2 parties.
Les élèves se laveront les mains et passeront aux toilettes 2 élèves à la fois.

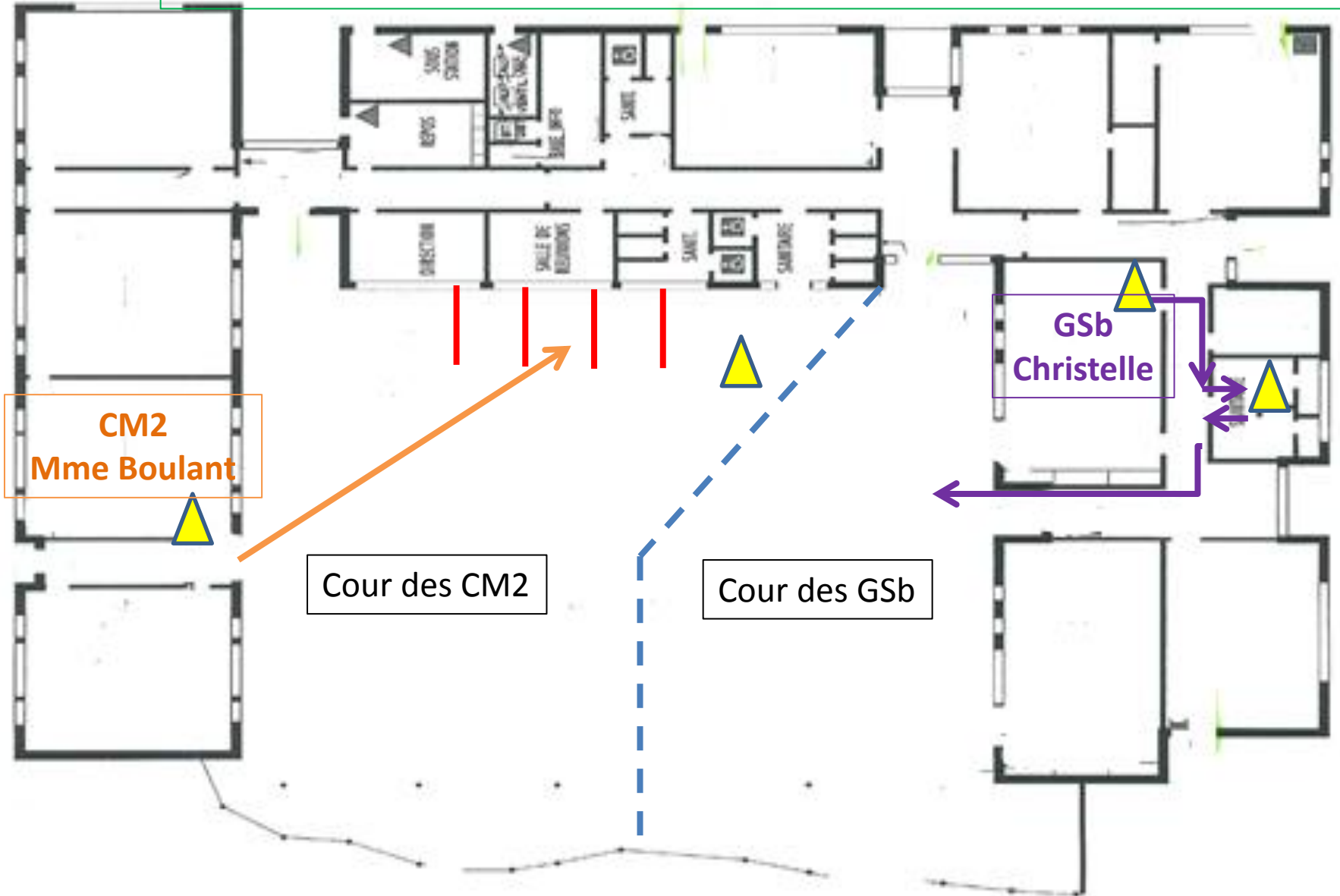
5.2) Consignes de récréation.

Les gestes barrière et la distanciation sociale seront de rigueur dans la cour de récréation.
Les jeux de balle , le Loup touche touche et autres jeux de contact sont proscrits.
Les élèves devront rester dans la partie de cour qui leur est attribuée.



Plan n°9

Mardi 12 mai Récréations 10h30-11h00 et 15h00-15h30 GSb-CM2



6. LE RESTAURANT SCOLAIRE.

Les horaires du restaurant scolaire ont été modifiés afin de pouvoir effectuer 2 services distincts pour séparer les 2 écoles de Verlinghem. La pause méridienne de l'école Gutenberg sera de 11h30 à 13h00.

6.1) L'inscription à la cantine.

L'inscription à la cantine se fera une semaine en avance et pour toute la semaine (1 ou plusieurs repas par semaine).

6.2) La liaison vers le restaurant scolaire.

La liaison vers le restaurant se fera avec un maintien de la distanciation sociale dans les rangs.

6.3) La restauration.

Le lavage des mains se fera avant et après le repas.

Le self sera fermé, les élèves seront servis à table. L'eau sera servi par les agents communaux.

Les tables seront desservies par les agents municipaux. Ils seront placés à table afin de maintenir une distanciation sociale.

L'entrée et la sortie du réfectoire seront bien distincts pour éviter les brassages d'élèves.

6.4) La récréation.

Les maternelles effectueront leur récréation dans la cour de l'école.

Les élémentaires effectueront leur récréation dans la cour du restaurant scolaire.

7. GESTION D'UN CAS SUSPECT

7.1) En cas d'un ou plusieurs symptômes chez un élève .

En cas d'un ou plusieurs symptômes chez un élève:

- Une personne de l'équipe éducative isolera l'élève dans l'infirmierie de l'école.
- Il lui sera remis un masque en respectant les gestes barrière.
- Les parents seront prévenus sans délai pour venir le chercher.
- Les parents viendront récupérer leur enfant en gardant une distanciation social et le s gestes barrière.
- La pièce sera nettoyée et désinfectée.

7.2) En cas de test positif.

En cas de test positif:

- Les parents informent immédiatement le directeur de l'école.
- Le directeur informe les services académiques.
- La famille sera aidée pour le protocole à suivre.
- Des décisions d'isolement et de fermeture de classe ou d'école pourront suivre.
- Nettoyage et désinfection des locaux
- Information des parents et des enseignants en contact avec le sujet.
- Aide de la cellule psychologique

7. Lundi 25 mai

Sous réserve des recommandations ministérielles.

7.1) Les TPS, PS et MS:

- Les TPS, PS et MS ne reviennent pas à l'école pour cette année scolaire. Le retour est prévu pour septembre (sous réserve des conditions sanitaires).

7.1) Les GS: ATTENTION changement ce lundi 4 mai (10 max en maternelle)

- Les GS viendront 2 jours 2 jours.

7.2) Les CP:

Les CP continuent à venir tous les jours à l'école (dans la limite de 15 élèves).

7.3) Les CE1:

Les CE1 sont accueillis tous les jours de la semaine (dans la limite de 15 élèves).

7.4) Les CE2 et CM1:

Selon les possibilités de Mr Locufier et Mme Leroy :

- Soit les CE2 et CM1 ne reprendront pas.
- Soit les CE2 et les CM1 viendront 2 jours 2 jours (dans la limite de 15 élèves).

7.5) Les CM2:

Les CM2 continuent à venir tous les jours à l'école (dans la limite de 15 élèves).